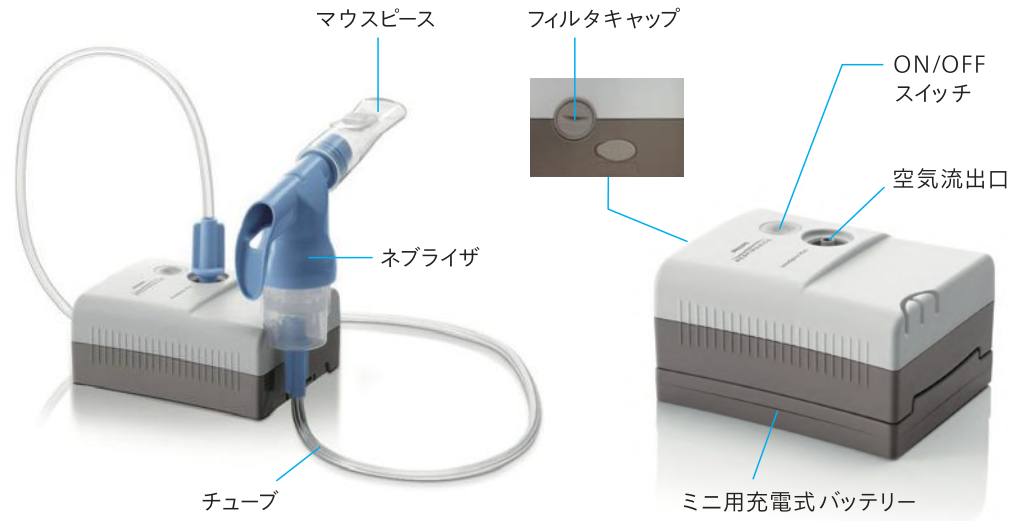


## 各部の名称



構成 (はじめに不足・破損がないかご確認ください。)



## 別売品 (オプション)

マスク



サミザシールマスク (小児用)

バッテリー



ミニ用充電式バッテリー

## お手入れの仕方 ※<sup>1</sup>

本体	湿らせた布で、必要に応じて外面を拭きます。(あらかじめ電源コードを抜いてから行います。研磨剤は使用しないでください。)
エアフィルタ	定期的エアフィルタをチェックし、汚れている場合は交換します。 
使用毎	<ol style="list-style-type: none"> <li>1 ネブライザをチューブから取り外します。ネブライザをきれいな水ですすぎ、きれいな水を充填します。</li> <li>2 再び上部を薬液カップに取り付け、チューブを接続します。</li> <li>3 本体を数秒間作動させ、ネブライザに残っている薬液を洗い流します。</li> <li>4 再度、ネブライザを分解し、薬液カップからチューブを取り外します。ネブライザの全ての部品(チューブ以外)を洗剤を入れたお湯で洗浄してください。</li> <li>5 全ての部品をきれいな水でよくすすいでから水気を切り、自然乾燥させます。 ※<sup>2</sup></li> </ol>
1週間毎	<ol style="list-style-type: none"> <li>6 ネブライザを分解し、ネブライザの全ての部品(オプションマスク、チューブ以外)を、食器用液体洗剤を2~3滴入れた水を使って10分間煮沸してください。  </li> <li>7 全ての部品をきれいな水で最低2分間すすいでから水気を切り、自然乾燥させます。 ※<sup>2</sup></li> </ol>
ネブライザ	<p>※<sup>1</sup> 使用しない時は清潔な場所に保管してください。</p> <p>※<sup>2</sup> タオル等で拭かないでください。直射日光による乾燥は避けてください。</p>

製造販売業者 **株式会社フィリップス・ジャパン**  
 〒108-8507 東京都港区港南2-13-37 フィリップスビル  
[www.philips.co.jp/healthcare](http://www.philips.co.jp/healthcare)  
 睡眠・呼吸製品のお問い合わせは地域の事業所まで  
 ※各事業所の連絡先は以下のURLで公開しています  
[www.philips.co.jp/SRC-Office](http://www.philips.co.jp/SRC-Office)



© 2022 Koninklijke Philips N.V.  
 改良などの理由により予告なしに悪化、仕様の一部を変更することがあります。あらかじめご了承ください。詳しくは担当営業、もしくはお近くの事業所までお問い合わせください。記載されている製品名などの固有名称は、Koninklijke Philips N.V.またはその他の会社の商標または登録商標です。

販売業者 **株式会社東京エム・アイ商会**  
 〒135-0023 東京都江東区平野3-2-6 木場パークビル3階  
 03-6458-5588 (代)  
[www.nebneb.com](http://www.nebneb.com)

PHILIPS

Healthcare



# イノスパイアミニ コンプレッサーネブライザ 使い方とお手入れ

※本書は取扱説明書にかわるものではありません。必ず正式な取扱説明書をご覧ください。

お問合せ・ご相談は…

**株式会社東京エム・アイ商会**

**03-6458-5588**

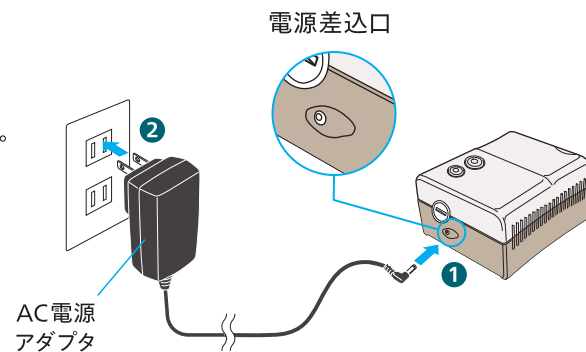
受付時間: 9:00~17:00 (土日祝日を除く)

販売名: イノスパイアミニ コンプレッサーネブライザ  
 製造販売届出番号: 13B1X00221000104 一般医療機器



## AC電源アダプタの接続

- 1 AC電源アダプタのプラグを、本体の電源差込口に接続します。
- 2 AC電源アダプタの電源プラグを、コンセントに差し込みます。

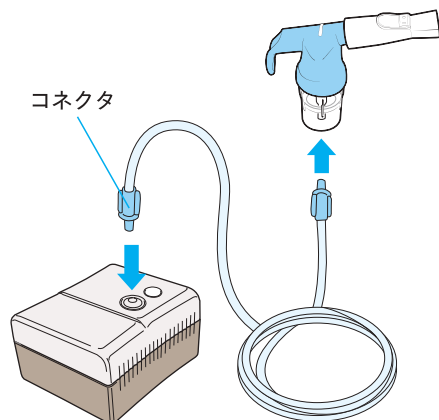


## 吸入の準備

**!** ネブライザを触る前に必ず手を洗ってください。

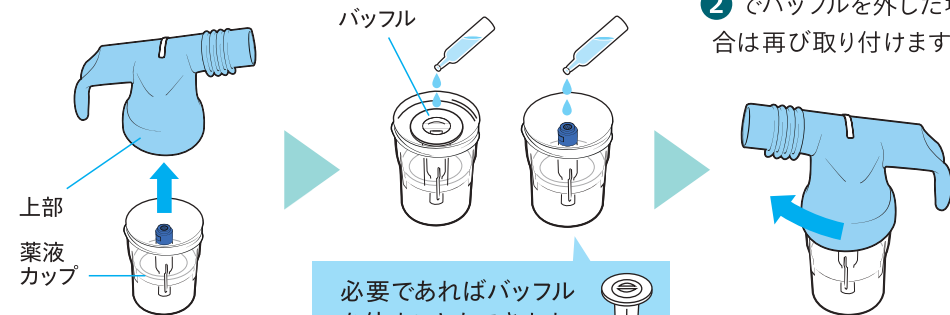
### 1 チューブを取り付ける

チューブのコネクタを、本体の空気流出口に接続します。チューブの反対側のベースをネブライザに取り付けます。



### 2 薬液カップに薬液を入れる

- 1 ネブライザの上部を回して、外します。
- 2 処方された薬液を薬液カップに入れます。
- 3 上部を回して薬液カップに再び取り付けます。



必要であればバッフルを外すこともできます。

- 4 マウスピースまたはマスクを接続します。

## 吸入する

**!** 一回のご使用は30分以内とし、次のご使用まで30分以上間隔をあけてください。

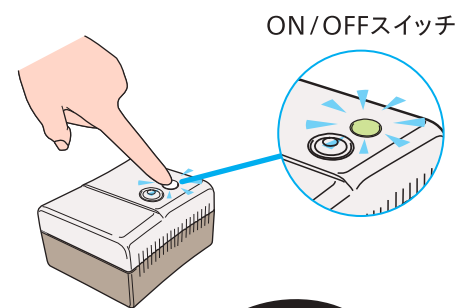
### 1 電源を入れる

ON/OFFスイッチを押すと噴霧が始まります。このときON/OFFスイッチが緑色に点灯します。

### 2 吸入する

マウスピースを口にくわえて吸入します。

**!** ネブライザは縦にまっすぐに持ってください。



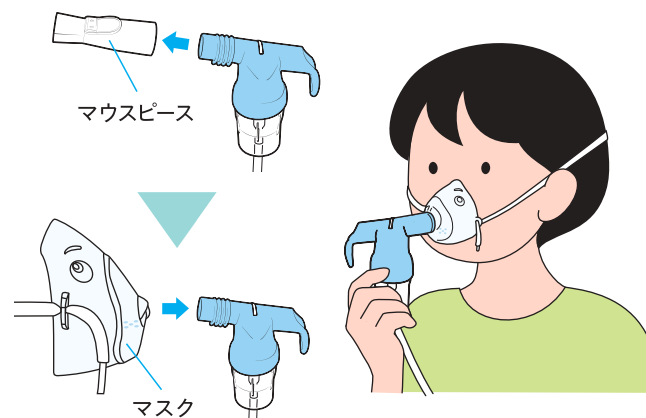
## マスクの使い方

### 1 マスクの取り付け

ネブライザからマウスピースを取り外し、マスクを取り付けます。

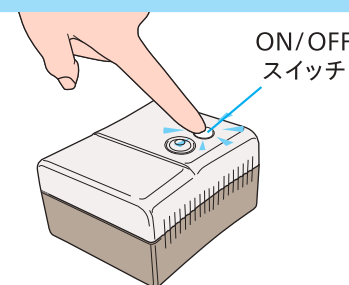
### 2 吸入する

マスクで口と鼻を覆い、ストラップを頭にかけて吸入します。



## 吸入を終了する

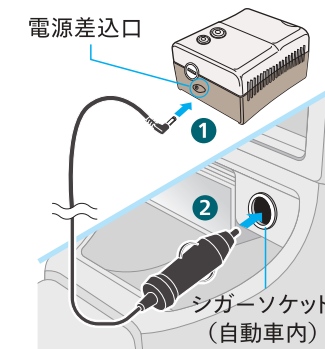
- 1 ON/OFFスイッチを押して電源を切ります。このとき、ON/OFFスイッチが消灯します。
- 2 AC電源アダプタを本体と、コンセントから取り外します。



## DCアダプタ(自動車用)の使い方

- 1 DCアダプタのプラグを本体の電源差込口に接続します。
- 2 DCアダプタのシガーソケット接続部を自動車のシガーソケットに差し込みます。

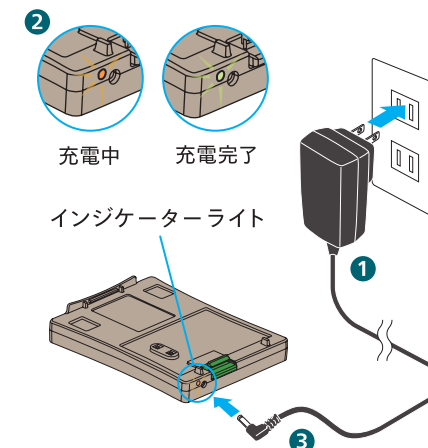
**!** 機器を使用しない時は、必ずDCアダプタを外してください。



## ミニ用充電式バッテリー(別売品)の使い方

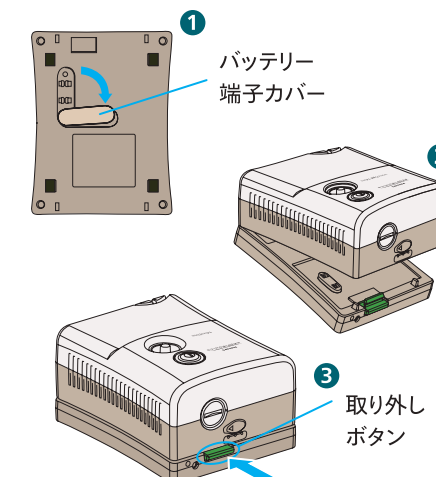
### 1 充電方法

- 1 AC電源(またはDC)アダプタのプラグを充電式バッテリーの電源差込口に接続します。
- 2 充電中にはインジケータライトがオレンジに、充電完了時には緑色に点灯します。
- 3 AC電源(またはDC)アダプタを本体と電源から取り外します。



### 2 本体の取り付け・取り外し

- 1 本体底面にある、バッテリー端子のカバーを図のようにスライドさせます。
- 2 本体とバッテリーの奥側を合わせて、「カチッ」というまで本体を下に押し下げます。
- 3 取り外しの際は、バッテリーの取り外しボタンを押しながら、本体を引き上げます。



**!** 充電しながらの使用はできません。