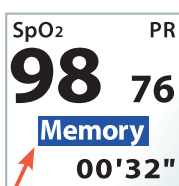


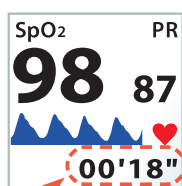
PulseONE III

P M P - 1 3 5

- オプションプローブにより小児測定可能
- 自動 ON/OFF
- 脈拍数 120bpm 以上 / 50bpm以下
SpO₂ 90% 以下で測定値の点滅表示
- **日常生活に便利な機能を追加**



測定値呼び出し
指を入れずにボタンを押すと、前回の測定値が表示されます。



カウントアップ
測定を開始してからの時間が表示されます。
(最大10分までカウント)



小児用クリッププローブ

小児用・成人用の外部プローブ

小児用と成人用のオプションプローブを4種類用意しました。
患者層や使用環境に応じた、柔軟な使い方をご提供します。
(小児用クリップ / モニタプローブは体重8kg以上に対応)



マンゴーオレンジ



メタルブラック



シルバーホワイト

あんしんの

3年
保証



2021年6月版

*保証期間内に取扱説明書に従った正常な使用方法を行い、
万一故障した場合には、無償で修理をいたします。



PulseOne III PMP-135

カラーバリエーション	商品コード No.	JAN コード
● メタルブラック	161 01 020	4580274064176
○ シルバーホワイト	161 01 010	4580274064169
● マンゴーオレンジ	161 01 030	4580274064183

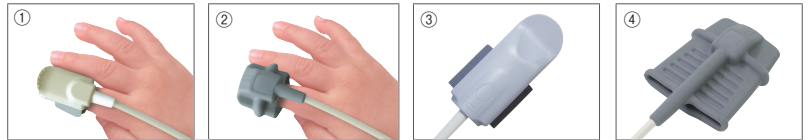
- 4種類のオプションプローブ(成人用・小児用)
- 自動 ON/OFF
- 数値の点滅表示^{*1}

※1: 脈拍数 120bpm 以上 / 50bpm 以下、SpO₂ 90% 以下の時に測定値が点滅

パルスワンⅢ PMP-135 製品仕様	
測定範囲	[SpO ₂] 0 ~ 99% [脈拍数] 30 ~ 250 回 / 分
測定精度	[SpO ₂] 70 ~ 99% : ± 2 60 ~ 69% : ± 3 59% 以下は規定せず [脈拍数] ± 2% 又は ± 2 回 / 分のうち大きい方
電源	3V (単4アルカリ電池×2) 連続使用時間: 約 35 時間
寸法 / 重量	41(幅) × 33(奥行) × 66(高) mm / 約 63g (電池含む)
認証番号	221AABZX00142000
構成部品	本体、ネックストラップ、単4アルカリ電池×2、収納ポーチ、取扱説明書、添付文書

PulseOne Ⅲ専用オプションプローブ^{*2}

商品名	商品コード No.	JAN コード	リファレンス No.
① 小児用Ⅲクリッププローブ	161 21 010	4580274104131	PDT-OP-PWJ073
② 小児用Ⅲモニタープローブ	161 21 020	4580274104148	PDT-OP-PWJ074
③ 成人用Ⅲクリッププローブ	161 21 040	4580274104162	PDT-OP-PWJ080
④ 成人用Ⅲモニタープローブ	161 21 030	4580274104155	PDT-OP-PWJ075



※2: PMP-135 および PMP-125 に対応します



Fingertip Oximeter POD-3

商品コード No. 161 03 010 JANコード 4580274064190

パルスオキシメータのラインナップ

- カラー表示
- 自動 ON/OFF
- 2方向の表示切替え
- 数値の点滅表示^{*1}

※1: 脈拍数 120bpm 以上 / 50bpm 以下、SpO₂ 90% 以下の時に測定値が点滅

フィンガータッチ Oximeter POD-3 製品仕様	
測定範囲	[SpO ₂] 35 ~ 99% [脈拍数] 30 ~ 240 回 / 分
測定精度	[SpO ₂] 70 ~ 99% : ± 2 69% 以下は規定せず [脈拍数] ± 2% 又は ± 2 回 / 分のうち大きい方
電源	3V (単4アルカリ電池×2) 連続使用時間: 約 40 時間
寸法 / 重量	33(幅) × 60(奥行) × 31(高) mm / 約 52g (電池含む)
認証番号	223AFBZX00099000
構成部品	本体、ネックストラップ、単4アルカリ電池×2、取扱説明書、添付文書

IMI 製造 販売元 アイ・エム・アイ株式会社

本社 / 埼玉県越谷市流通団地 3-3-12 〒343-0824 電話 048(988)4411(代) FAX. 048(961)1350

東京本部 / 東京都千代田区岩本町 3-5-12 〒101-0032

顧客サービスセンター

札幌 / 札幌市東区北 22 条東 16-4-21 〒065-0022 電話 011(787)9010 FAX. 011(787)9005	仙台 / 仙台市青葉区上愛子字蛇台原 12 〒989-3124 電話 022(392)6820 FAX. 022(391)1045
新潟 / 新潟市中央区出来島 1-3-9 〒950-0962 電話 025(282)7425 FAX. 025(282)7426	埼玉 / 越谷市流通団地 3-3-12 〒343-0824 電話 048(988)4422 FAX. 048(988)4425
千葉 / 千葉市中央区都町 3-29-1 〒260-0001 電話 043(235)3288 FAX. 043(235)3289	東京中央 / 千代田区三番町 1-5 〒102-0075 電話 03(6261)4240 FAX. 03(6261)4241
東京西 / 八王子市滝山町 1-584-1 〒192-0011 電話 042(696)3363 FAX. 048(988)4482	城南・横浜 / 横浜市港北区北新横浜 2-7-10 〒223-0059 電話 045(534)1155 FAX. 045(534)1158
静岡 / 静岡市葵区本通 8-3-3 〒420-0064 電話 054(255)1278 FAX. 054(251)8477	名古屋 / 名古屋市中川区尾頭橋 3-3-29 〒454-0012 電話 052(386)6228 FAX. 052(386)6216
金沢 / 野々市市御経塚 1-520 〒921-8801 電話 076(248)8520 FAX. 048(988)4482	京都・奈良 / 大阪府豊中市原田中 1-9-13 〒561-0807 電話 06(7668)1350 FAX. 06(7668)1355
大阪・神戸 / 大阪府豊中市原田中 1-9-13 〒561-0807 電話 06(7668)1350 FAX. 06(7668)1355	岡山 / 岡山市北区岡町 17-28 〒700-0867 電話 086(803)5510 FAX. 06(7668)1355
広島 / 広島市南区翠 2-18-21 〒734-0005 電話 082(255)4640 FAX. 06(7668)1355	香川 / 高松市東山崎町 435-1 〒761-0312 電話 087(840)7066 FAX. 06(7668)1355
福岡 / 福岡市博多区東光 2-22-55 〒812-0008 電話 092(473)1871 FAX. 092(415)5335	熊本 / 熊本市東区御領 3丁目 2-30-3 〒861-8035 電話 096(389)5343 FAX. 096(389)5344

ホームページ <https://www.imimed.co.jp>